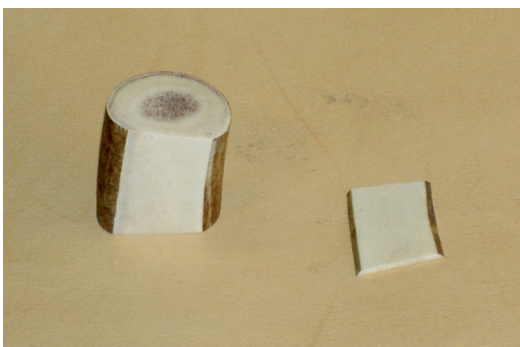


werden. Dagegen ist es aber nicht erforderlich, die Flächen feinzuschleifen, sofern sie bereits plan und parallel sind. Sollen Geweihrollen allerdings unmittelbar aneinander stoßen oder nur durch eine sehr dünne Zwischenlage getrennt sein, so müssen Sie jedes einzelne Stück sorgfältig versäubern.

Beim ersten Stück, das man für den Griff auf die Angel schiebt, bleibt die Seite unmittelbar vor der Klinge immer offen sichtbar. Schleifen Sie diese Seite unbedingt sorgfältig fein, bevor das Element montiert ist – es ist später unmöglich, daran zu arbeiten. Das letzte Element des Griffs wird den Knauf bilden. Auf seiner Oberseite werden zunächst nur die Riefen von der Raspel entfernt.



Diese spezielle Schleifplatte hilft, die Einzelteile exakt parallel abzuziehen. Die Teile werden in die Ausparung gelegt und so auf einem mit grobem Schleifpapier bezogenen, planen Brett oder am Bandschleifer geschliffen. Nachteilig ist, dass man für jedes Stück eine Platte in der passenden Größe benötigt.



Auch eine sehr markhaltige Rolle, die eine schöne Farbe hat, können Sie eventuell verwerten. Sägen Sie ein ca. 3 cm langes Stück zu und schleifen Sie eine Seite plan bis zur Breite eines durchschnittlichen Messergriffs. Sägen Sie dann wie auf dem Foto eine Scheibe ab. Manchmal gelingt es, zwei Scheiben aus einer solchen Rolle zu gewinnen.